

OptiPlex 5050 Small Form Factor

Quick Start Guide

快速入门指南

快速入門指南

クイックスタートガイド

빠른 시작 안내서



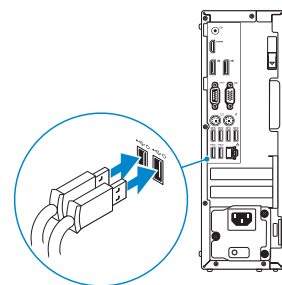
1 Connect the keyboard and mouse

连接键盘和鼠标

連接鍵盤與滑鼠

キーボードとマウスを接続する

키보드와 마우스를 연결합니다



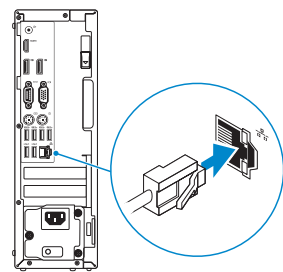
2 Connect the network cable — optional

连接网线 — 可选

連接網路纜線 — 可選

ネットワークケーブルを接続する — オプション

네트워크 케이블 연결 — 선택사항



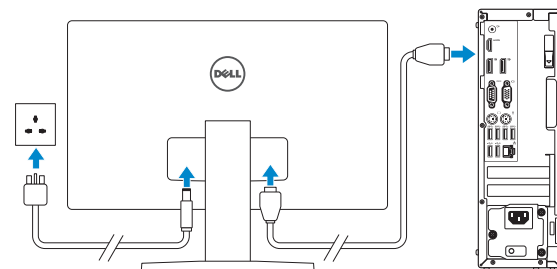
3 Connect the display

连接显示器

連接顯示器

디스플레이를接続する

디스플레이를 연결합니다



NOTE: If you ordered your computer with a discrete graphics card, connect the display to the discrete graphics card.

注: 如果您订购的是配有独立显卡的计算机, 将显示器连接到独立显卡。

註: 如果您訂購的電腦搭載分離式圖形卡, 請將顯示器連接至分離式圖形卡。

メモ: 外付けグラフィックスカード搭載のコンピュータを購入した場合、外付けグラフィックスカードにディスプレイを接続してください。

주: 컴퓨터와 함께 개별형 그래픽 카드를 구입한 경우, 디스플레이를 개별형 그래픽 카드에 연결합니다.

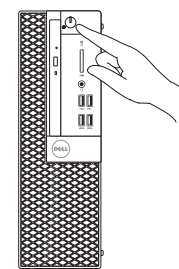
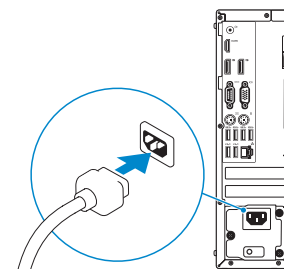
4 Connect the power cable and press the power button

连接电源电缆并按下电源按钮

連接電源線然後按下電源按鈕

電源ケーブルを接続し、電源ボタンを押す

전원 케이블을 연결하고 전원 버튼을 누릅니다



5 Finish operating system setup

完成操作系统设置 | 完成作業系統設定

オペレーティングシステムのセットアップを終了する | 운영 체제 설치 완료

Windows



Connect to your network

连接到网络

連接網路

ネットワークに接続する

네트워크에 연결

NOTE: If you are connecting to a secured wireless network, enter the password for the wireless network access when prompted.

注: 如果您要连接加密的无线网络, 请在提示时输入访问该无线网络所需的密码。

註: 如果您要連線至安全的無線網路, 請在提示下輸入存取無線網路的密碼。

メモ: セキュアなワイヤレスネットワークに接続している場合は、プロンプトが表示されたらワイヤレスネットワークにアクセスするパスワードを入力します。

주: 보안 무선 네트워크에 연결하는 경우 무선 네트워크 액세스를 묻는 메시지가 표시되면 암호를 입력합니다.



Sign in to your Microsoft account or create a local account

登录您的 Microsoft 帐户或创建本地帐户

登入您的 Microsoft 帳號或建立本機帳號

Microsoft アカウントにサインインする、またはローカルアカウントを作成する

Microsoft 계정으로 로그인 또는 로컬 계정 생성

Ubuntu

Follow the instructions on the screen to finish setup.

按照屏幕上的说明完成设置。

按照螢幕上的指示完成設定。

画面に表示される指示に従ってセットアップを終了します。

설치를 완료하려면 화면의 지침을 따릅니다.

Product support and manuals

产品支持和手册
產品支援與手冊
製品サポートとマニュアル
제품 지원 및 설명서

Contact Dell

与 Dell 联络 | 與 Dell 公司聯絡
テルへのお問い合わせ | Dell에 문의하기

Regulatory and safety

管制和安全 | 管制與安全
認可と安全性 | 규정 및 안전

Regulatory model

管制型号 | 安規型號
認可モデル | 규정 모델

Regulatory type

管制类型 | 安規類型
認可タイプ | 규정 유형

Computer model

计算机型号 | 電腦型號
컴퓨터 모델 | 컴퓨터 모델

[Dell.com/support](#)

[Dell.com/support/manuals](#)

[Dell.com/support/windows](#)

[Dell.com/contactdell](#)

[Dell.com/regulatory_compliance](#)

D11S

D11S002

OptiPlex 5050 SFF

OptiPlex 5050 SFF 系列

商品名稱：台式電腦

型號：OptiPlex 5050 SFF (D11S)

額定電壓：100 - 240 伏特

額定頻率：50 - 60 赫茲

額定輸入電流：4 安培

製造年份：參考外箱標示或條碼標籤

製造號碼：參考條外箱條碼標籤

生產國別：參考外箱標示

注意事項：參考使用手冊

產品功能：參考使用手冊

緊急處理方法：參考使用手冊

進口商/委製商：荷蘭商戴爾企業股份有限公司台灣分公司

配件

進口商/委製商地址：台北市敦化南路二段 218 號 20 樓

進口商/委製商電話：00801-861-011

Locate Dell apps

查找 Dell 应用程序 | 找到 Dell 應用程式

Dell アプリを見つける | Dell 앱 찾기



SupportAssist

Check and update your computer

检查和更新您的计算机

檢查和更新您的電腦

コンピュータを確認してアップデートする

컴퓨터 검사 및 업데이트

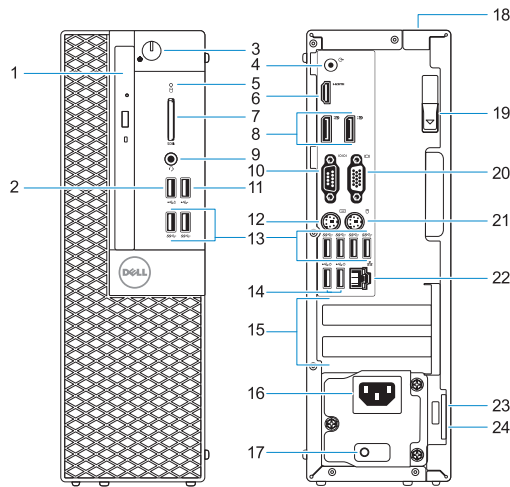
本產品符合臺灣 RoHS 標準 CNS15663

單元	限用物質及其化學符號					
	鉛 (Pb)	汞 (Hg)	鎘 (Cd)	六價鉻 (Cr ⁺⁶)	多溴聯苯 (PBB)	多溴二苯醚 (PBDE)
機箱/擋板	—	○	○	○	○	○
機械部件 (風扇、散熱器等)	—	○	○	○	○	○
電路板組件	—	○	○	○	○	○
電線/連接器	—	○	○	○	○	○
電源設備	—	○	○	○	○	○
儲存裝置 (硬碟、光碟機等)	—	○	○	○	○	○
輸入裝置 (鍵盤、滑鼠等)	—	○	○	○	○	○
喇叭/麥克風	—	○	○	○	○	○
配件	—	○	○	○	○	○

備考 1. “○” 係指該項限用物質之百分比含量未超出百分比含量基準值。
備考 2. “—” 係指該項限用物質為排除項目。

Features

功能部件 | 功能 | 外觀 | 기능



1. Optical drive (optional)
2. USB 2.0 port with PowerShare
3. Power button and power light
4. Line-out port
5. Hard drive activity light
6. HDMI port
7. Memory card reader (optional)
8. DisplayPort
9. Headset Port
10. Serial port
11. USB 2.0 port
12. PS/2 keyboard port
13. USB 3.0 ports
14. USB 2.0 ports (supports Smart Power On)
15. Expansion card slots
16. Power connector port
17. Power supply diagnostic light
18. Cable cover lock slot
19. Release latch
20. VGA port (optional)
21. PS/2 mouse port
22. Network port
23. Kensington security cable slot
24. Padlock ring

1. 光盘驱动器 (可选)
2. USB 2.0 端口 (支持 PowerShare)
3. 电源按钮和电源指示灯
4. 输出插孔
5. 硬盘驱动器活动指示灯
6. HDMI 端口
7. 存储卡读取器 (可选)
8. DisplayPort
9. 头戴式耳机端口
10. 串行端口
11. USB 2.0 端口
12. PS/2 键盘端口
13. USB 3.0 端口

14. USB 2.0 端口 (支持开启 Smart Power)
15. 扩展卡插槽
16. 电源连接器端口
17. 电源诊断指示灯
18. 缆线护盖锁孔
19. 释放门锁
20. VGA 端口 (可选)
21. PS/2 鼠标端口
22. 网络端口
23. Kensington 安全缆线孔
24. 挂锁扣环

1. オプティカルドライブ (オプション)
2. PowerShare 機能付き USB 2.0 ポート
3. 電源ボタンと電源ライト
4. ライン出力ポート
5. ハードドライブ動作ライト
6. HDMI ポート
7. メモリカードリーダー (オプション)
8. DisplayPort
9. ヘッドセットポート
10. シリアルポート
11. USB 2.0 ポート
12. PS/2 キーボードポート
13. USB 3.0 ポート

14. USB 2.0 ポート (Smart Power On に対応)
15. 拡張カードスロット
16. 電源コネクタポート
17. 電源ユニット診断ライト
18. ケーブルカバーロックスロット
19. リリースラッチ
20. VGA ポート (オプション)
21. PS/2 マウスポート
22. ネットワークポート
23. Kensington セキュリティケーブルスロット
24. パドロックリング

1. 光碟機 (選配)
2. 具 PowerShare 的 USB 2.0 連接埠
3. 電源按鈕與電源指示燈
4. 信號線輸出連接埠
5. 硬碟機活動指示燈
6. HDMI 連接埠
7. 記憶卡讀卡機 (選配)
8. DisplayPort
9. 耳麥連接埠
10. 序列埠
11. USB 2.0 連接埠
12. PS/2 鍵盤連接埠
13. USB 3.0 連接埠

14. USB 2.0 連接埠 (支援 Smart Power On)
15. 擴充卡插槽
16. 電源連接器連接埠
17. 電源供應器診斷指示燈
18. 纜線蓋鎖定插槽
19. 釋放門鎖
20. VGA 連接埠 (可選)
21. PS/2 滑鼠連接埠
22. 網路連接埠
23. Kensington 安全纜線孔
24. 掛鎖扣環

1. 광학 드라이브(선택사항)
2. USB 2.0 포트(PowerShare 포함)
3. 전원 버튼 및 전원 표시등
4. 라인 출력 포트
5. 하드 드라이브 작동 표시등
6. HDMI 포트
7. 메모리 카드 판독기(선택사항)
8. DisplayPort
9. 헤드셋 포트
10. 직렬 포트
11. USB 2.0 포트
12. PS/2 키보드 포트
13. USB 3.0 포트

14. USB 2.0 포트 (Smart 전원 기능 지원)
15. 확장 카드 슬롯
16. 전원 커넥터 포트
17. 전원 공급 진단 표시등
18. 케이블 덮개 잠금 슬롯
19. 분리 래치
20. VGA 포트(선택사항)
21. PS/2 마우스 포트
22. 네트워크 포트
23. 켈싱턴 보안 케이블 슬롯
24. 자물쇠 고리



067CTKA01

© 2016 Dell Inc.

© 2016 Microsoft Corporation.

© 2016 Canonical Ltd.

Printed in China.

2016-12